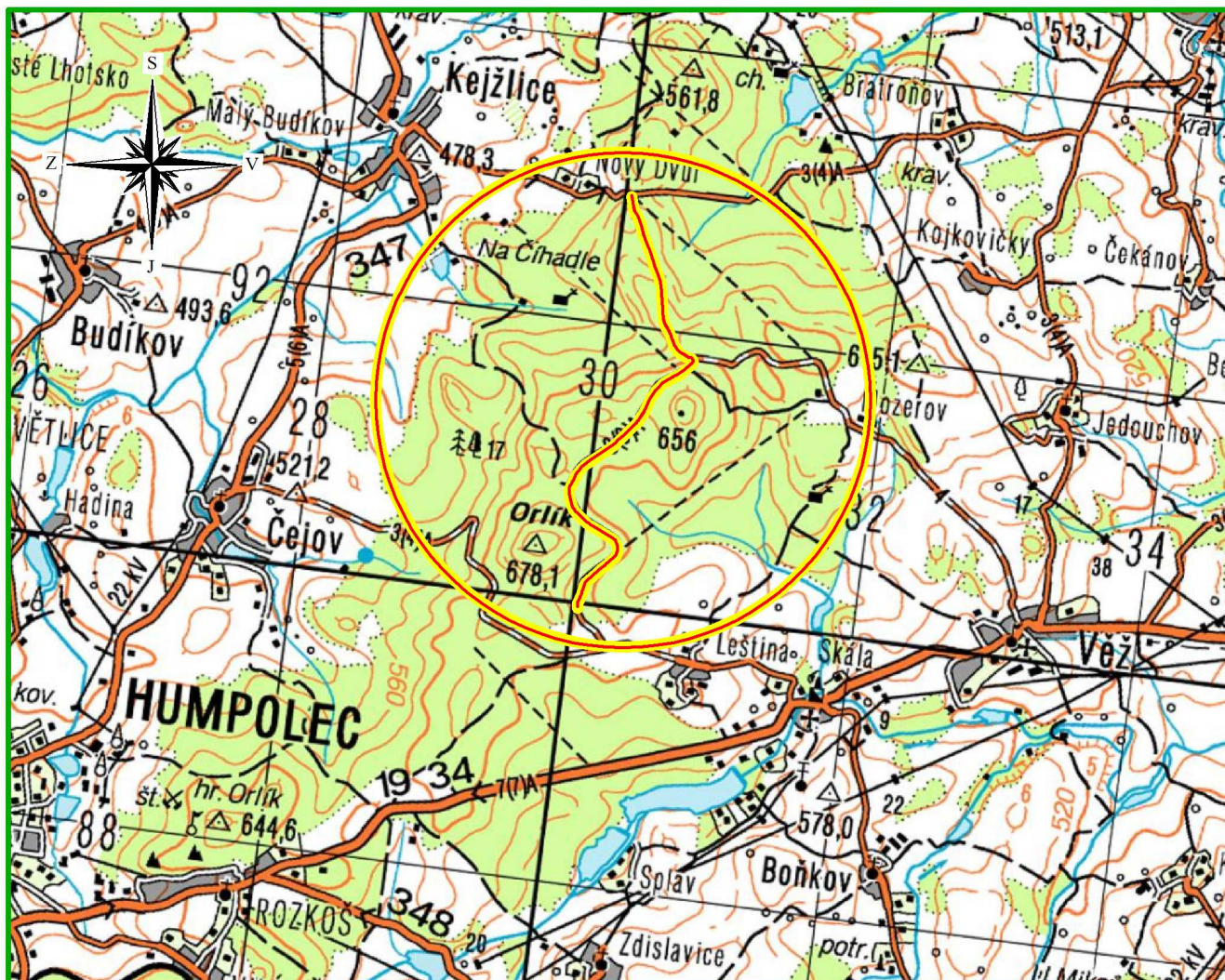


# LC Orlovská silnička

Situace širších vztahů

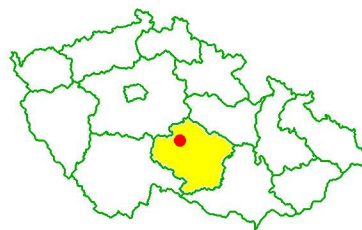
M 1:50000




PŘÍBLIŽNÉ SOUŘADNICE V J-TSK

X:	1109128
Y:	679996

 Zájmová lokalita



Polohopisný systém: S-JTSK Výškopisný systém: B.p.v.

Vedoucí projektant: Ing. Petr Marčák	Kreslil: Ing. Marie Zvonkova <i>Zvonková</i>	Zodpovědný projektant: Ing. Ondřej Ševčík	 Projektová a inženýrská činnost v oboru stavby vodního, lesního hospodářství a krajinného inženýrství P.O.Box 3, 618 00 Brno IČ: 00220078 tel.: 548 128 317
Investor: Lesy ČR, s.p., KŘ Jihlava			
K.ú.: Leština u Herálce, Kejžlice	Kraj: Vysočina		Formát: 1 x A4
Název akce / stavebního objektu:  <b>LC Orlovská silnička</b>			Datum: 3/2017
			Stupeň PD: DSP, DPS
Obsah:  Situace širších vztahů			Archivační č.: 16084-14XC-HT
			Měřítko: 1 : 50000